

کنتور آب مولتی جت خشک مدل MJ-SDC PLUS

ABBAN
We are ABBAN



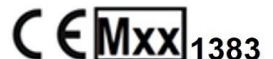
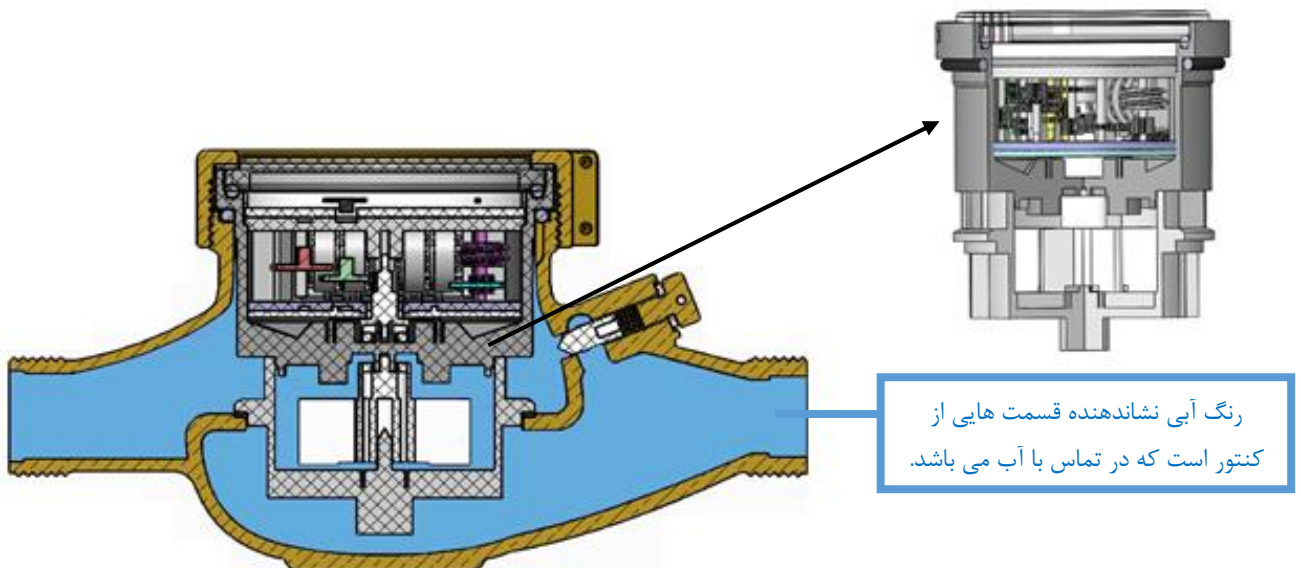
■ کنتور آب مولتی جت خشک مدل MJ-SDC PLUS:

کنتور آب مدل MJ-SDC PLUS از نوع مولتی جت کاملا خشک است که مطابق استاندارد ملی ایران به شماره ۱۹۱۹۱ و استاندارد جهانی (OIML-R49 Edition 2006(E) طراحی و ساخته شده است. مکانیزم این کنتور دارای تأییدیه MID به شماره TCM142/12-4923 از مرکز شماره ۱۳۸۳ اتحادیه اروپا بوده و بر روی شماره انداز کنتور قابل مشاهده می باشد.



ویژگی های کلیدی کنتور آب مولتی جت خشک مدل MJ-SDC PLUS:

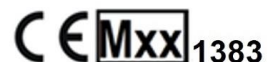
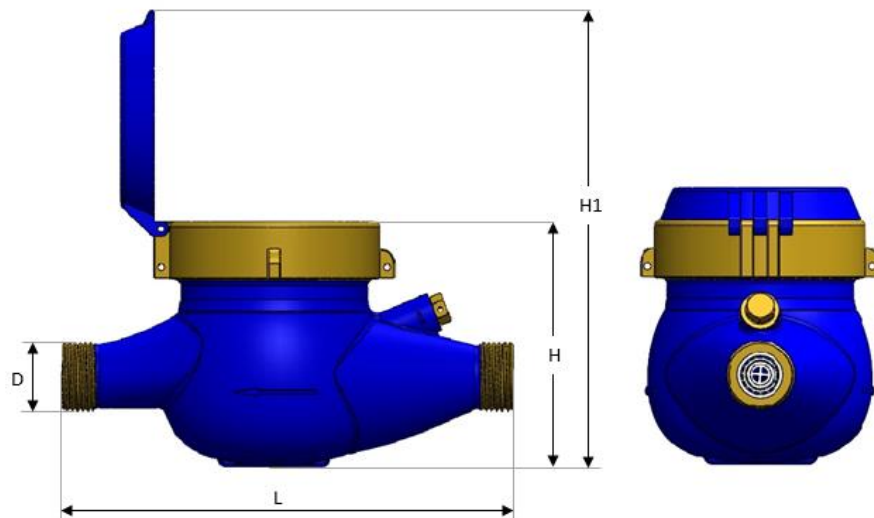
- مکانیزم اندازه گیری کاملاً خشک
- مکانیزم دارای تأییدیه اتحادیه اروپا برابر کلاس دقتی **R160**
- مجاز به استفاده از علامت **CE**
- بدنه از آلیاژ برنج گرید **CuZn40Pb2**، تولید به روش ریخته گری ثقیلی در قالب های فلزی مطابق با استاندارد ها و دستور العمل های سازمان ملی استاندارد ایران
- کلیه اجزاء، مکانیزم و بدنه کنتور از مواد با مقاومت و کیفیت بالا و متناسب با شرایط کارکرد آنها طراحی و ساخته شده است.
- پوشش بدنه از نوع اپوکسی پودری الکترو استاتیک و دارای مجوز بهداشتی جهت مصرف آب شرب
- دارای قابلیت قرائت از راه دور
- طراحی چرخ دنده ها برای جریان های بدون وقفه و طول عمر طولانی
- قسمت ثبت مکانیکی حجم سیال عبوری (محفظه شمارنده) کاملاً آب بندی شده
- مجهز به حلقه ضد مغناطیس جهت جلوگیری از تاثیر پذیری میدان های مغناطیسی خارجی
- اندازه گیری دبی های بسیار پائین
- دبی استارت فوق العاده پایین در مقایسه با کنتورهای آب هم کلاس خود
- مناسب برای نصب افقی
- طول عمر طولانی و پایداری ساختار و عملکرد در مدت طول عمر



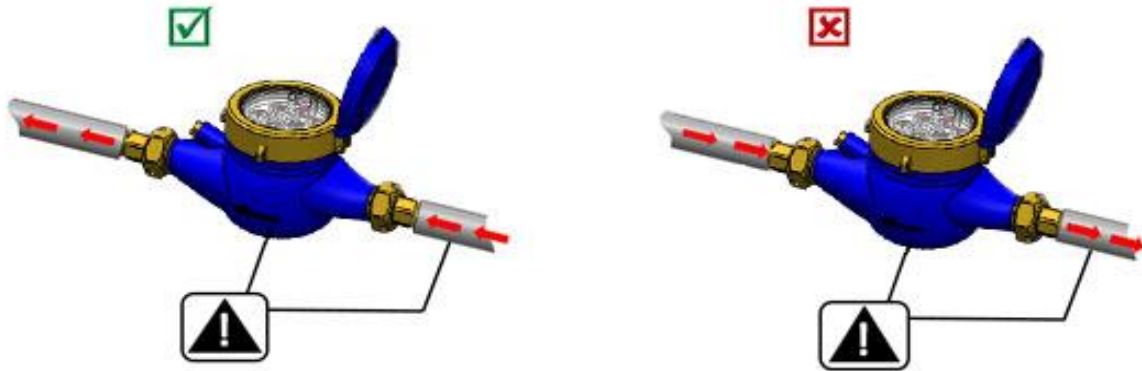
HYDRAULIC PERFORMANCE		عملکرد هیدرولیکی					
Nominal diameter	قطر نامی	mm in	15 ½"	20 ¾"	25 1"	32 1 ¼"	40 1 ½"
Water meter type	مدل کنتور	MJ-SDC PLUS					
MID Number	شماره تاییدیه MID	TCM 142/12-4923					
رنج دینامیکی در حالت‌های مختلف نصب	METROLOGICAL CLASS (MID)	H 160					

TECHNICAL SPECIFICATION		مشخصات فنی					
R	رنج دینامیکی	Q3/Q1	160				
Q4	دبی حداکثر	m ³ /h	3.125	5	7.875	12.5	20
Q3	دبی اسمی	m ³ /h	2.5	4	6.3	10	16
Q2	دبی انتقال	L/h	25	40	63	100	160
Q1	دبی حداقل	L/h	15.6	25	39.38	62.5	100
Max. Reading	حداکثر حجم قابل قرائت	m ³	99 999				999 999
Min. Reading	حداقل حجم قابل قرائت	liter	0,05				
Max. Temperature	حداکثر دمای کاری کنتور	°C	50				
Max. Pressure	حداکثر فشار کاری	bar	16				
Pressure Loss	رده افت فشار	bar	≤ 0.63				

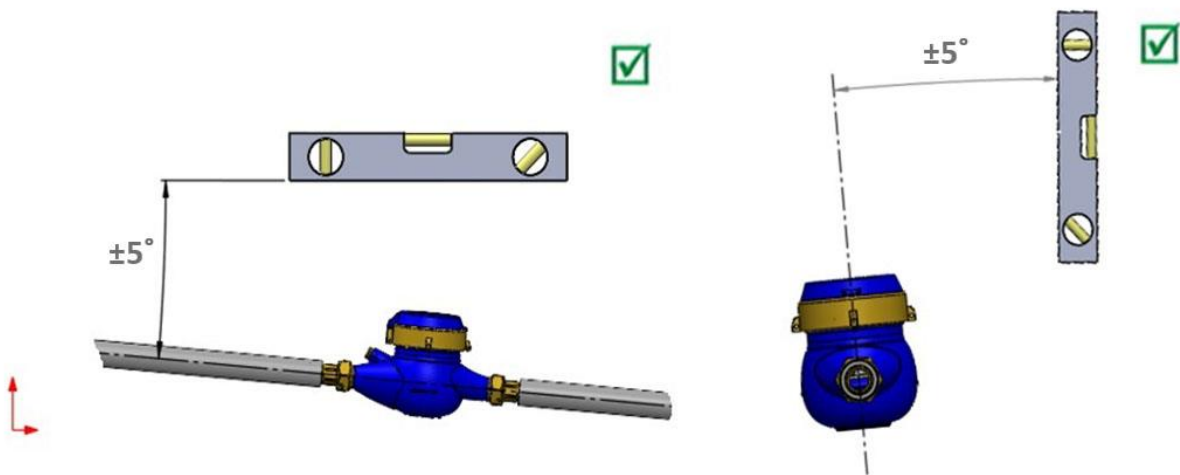
DIMENSIONS		ابعاد						
L	طول کنتور	mm	170	190	200	260	260	300
D	سایز رزوه	mm	G3/4B	G1B	G1 ¼ B	G1 ½ B	G2 B	
H	ارتفاع کنتور	mm	103	113	123	133	143	
H1	ارتفاع کنتور به انضمام بازشو درب	mm	186	196	206	216	225	



■ نحوه صحیح نصب کنتور MJ-SDC PLUS:



* جهت جریان مشخص شده بر روی کنتور می بایست هم محور جریان خط بهره برداری باشد.

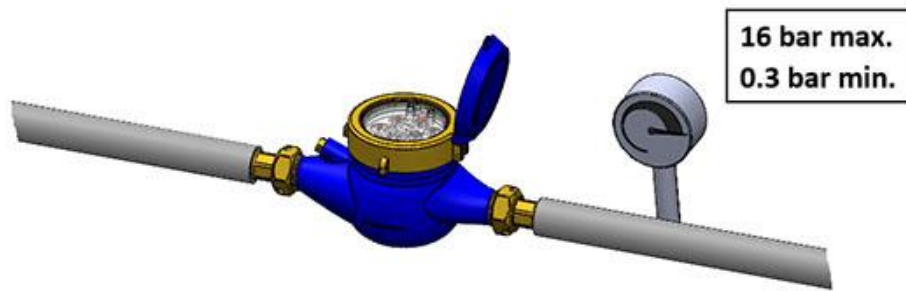


* طبق بند ۷-۴-۲-۲-۱-۲-۱ استاندارد ملی ایران شماره ۱۹۹۹۱-۲-۱۳۹۴ حداکثر انحراف در زاویه نصب نسبت به محور جریان ، چه در حالت افقی و چه در حالت عمودی $\pm 5^\circ$ می باشد.



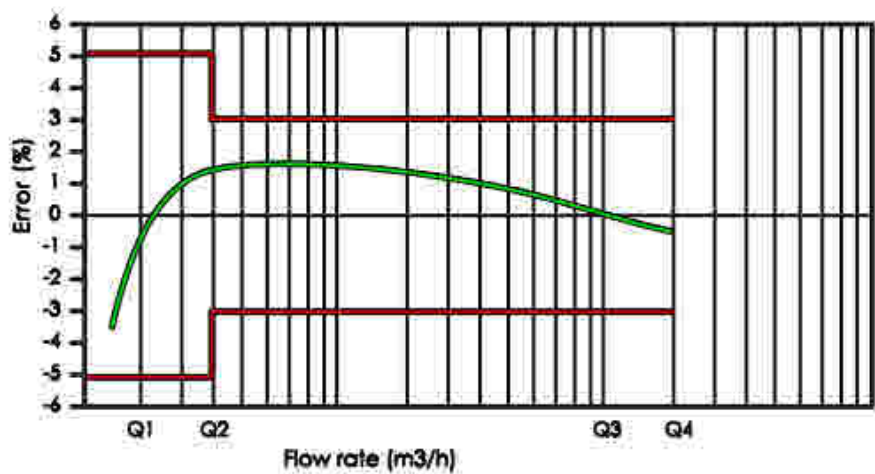
* طبق بند ۴-۲-۴ استاندارد ملی ایران شماره ۱۹۹۹۱-۱-۱۳۹۴ و با توجه رده دمایی کنتور آب مدل MJ-SDC PLUS، کمینه دمای مجاز آب 0.1°C و بیشینه دمای مجاز آب 50°C در هنگام بهره برداری می باشد.





★ طبق بند ۴-۶ استاندارد ملی ایران شماره ۱-۱۹۹۹۱-۱ سال ۱۳۹۴ و با توجه رده فشاری کنتور آب مدل MJ-SDC PLUS، کمینه فشار مجاز آب ۰/۳ bar و بیشینه فشار مجاز آب ۱۶ bar در هنگام بهره برداری می باشد.

■ نمودار خطای اندازه گیری کنتور آب مدل MJ-SDC PLUS:



■ نمودار افت فشار کنتور آب مدل MJ-SDC PLUS:

