

کنتور آب مولتی جت خشک مدل PERSIA

ABBAN
We are ABBAN



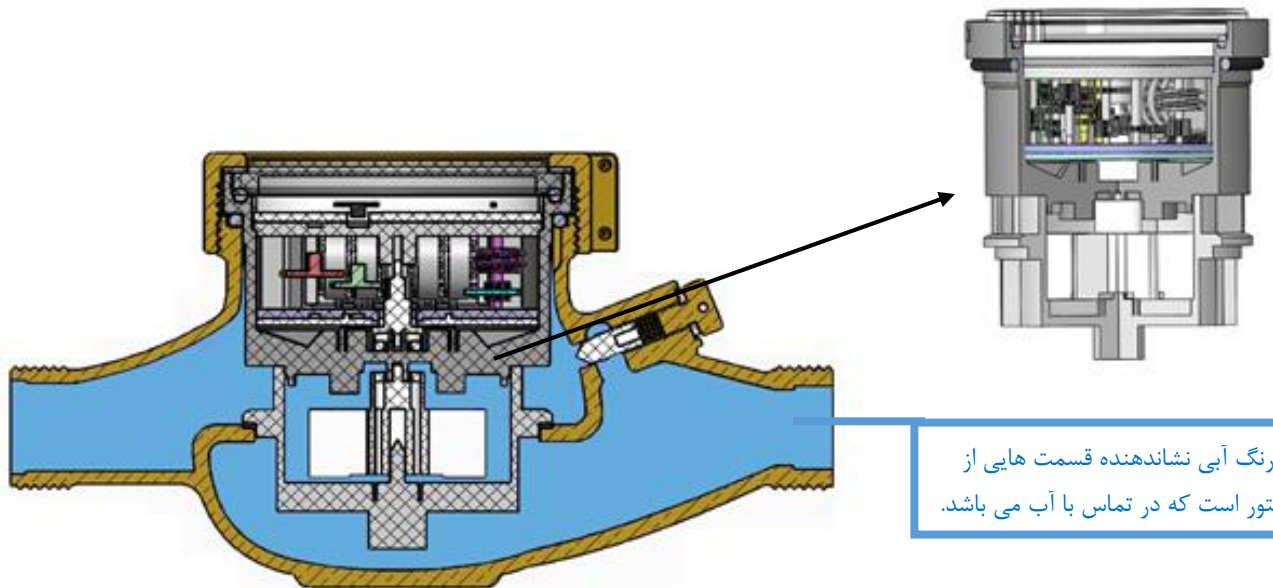
■ کنتور آب مولتی جت خشک مدل PERSIA:

کنتور آب مدل PERSIA از نوع مولتی جت کاملا خشک است که مطابق استاندارد ملی ایران به شماره ۱۹۱۹۱ و استاندارد جهانی (E) 2006 OIML-R49 طراحی و ساخته شده است.



ویژگی های کلیدی کنتور آب مولتی جت خشک مدل PERSIA:

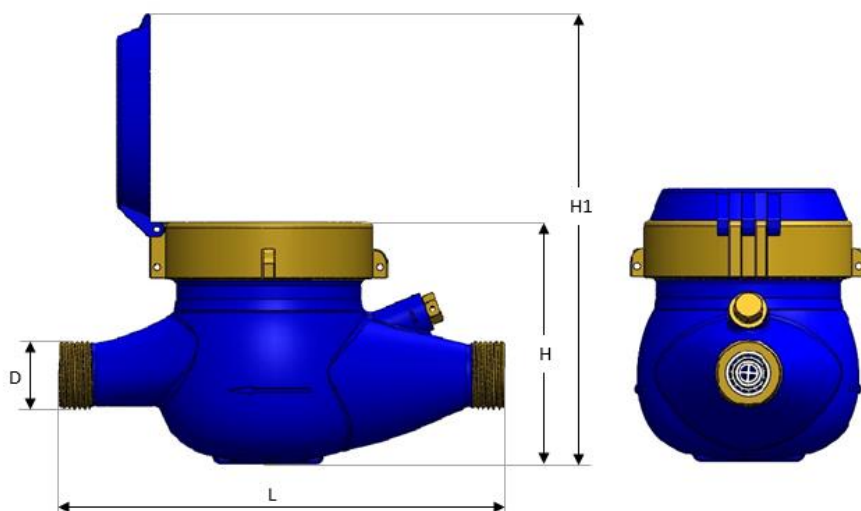
- مکانیزم اندازه گیری کاملاً خشک
- مکانیزم با رنج دینامیکی R100 و R125
- بدنه از آلیاژ برنج گرید CuZn40Pb2، تولید به روش ریخته گری ثقیلی در قالب های فلزی مطابق با استاندارد ها و دستور العمل های سازمان ملی استاندارد ایران
- کلیه اجزاء، مکانیزم و بدنه کنتور از مواد با مقاومت و کیفیت بالا و متناسب با شرایط کارکرد آنها طراحی و ساخته شده است.
- پوشش بدنه از نوع اپوکسی پودری الکترو استاتیک و دارای مجوز بهداشتی جهت مصرف آب شرب
- دارای قابلیت قرائت از راه دور
- طراحی چرخ دنده ها برای جریان های بدون وقفه و طول عمر طولانی
- قسمت ثبت مکانیکی حجم سیال عبوری (محفظه شمارنده) کاملاً آب بندی شده
- مجهز به حلقه ضد مغناطیس جهت جلوگیری از تاثیر پذیری میدان های مغناطیسی خارجی
- اندازه گیری دبی های پائین
- دبی استارت پایین در مقایسه با کنتورهای آب هم کلاس خود
- مناسب برای نصب افقی
- طول عمر طولانی و پایداری ساختار و عملکرد در مدت طول عمر



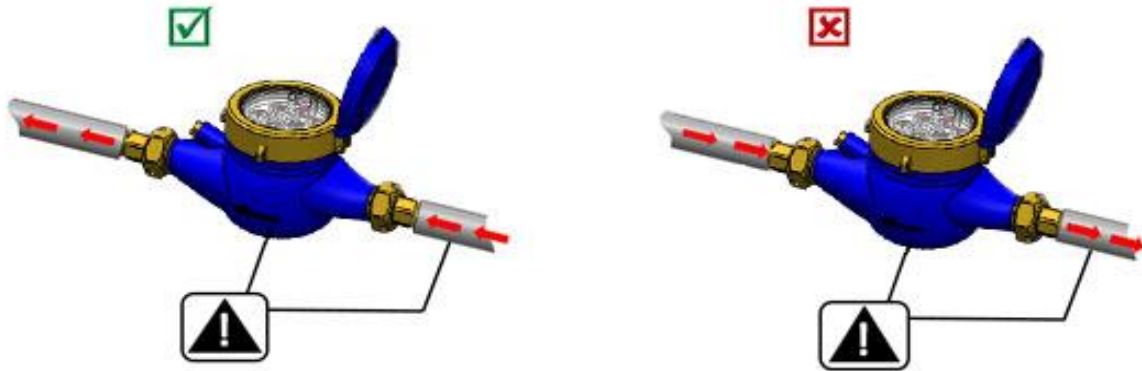
HYDRAULIC PERFORMANCE				عملکرد هیدرولیکی				
Nominal diameter	قطر نامی	mm in	15 ½"	20 ¾"	25 1"	32 1 ¼"	40 1 ½"	50 2"
Water meter type	مدل کنتور	PERSIA						
METROLOGICAL CLASS	رنج دینامیکی در حالت‌های مختلف نصب	H 100 & 125						

TECHNICAL SPECIFICATION				مشخصات فنی				
R	رنج دینامیکی	Q3/Q1	100 / 125					
Q4	دبی حداکثر	m ³ /h	3.125	5	7.875	12.5	20	31.25
Q3	دبی اسمی	m ³ /h	2.5	4	6.3	10	16	25
Q2	دبی انتقال	L/h	40 / 32	64 / 51.2	100.8 / 80.6	160 / 128	256 / 204.8	400 / 320
Q1	دبی حداقل	L/h	25 / 20	40 / 32	63 / 50.4	100 / 80	160 / 128	250 / 200
Max. Reading	حداکثر حجم قابل قرائت	m ³	99 999					
Min. Reading	حداقل حجم قابل قرائت	liter	0,05					
Max. Temperature	حداکثر دمای کاری کنتور	°C	50					
Max. Pressure	حداکثر فشار کاری	bar	16					
Pressure Loss	رده افت فشار	bar	≤ 0.63					

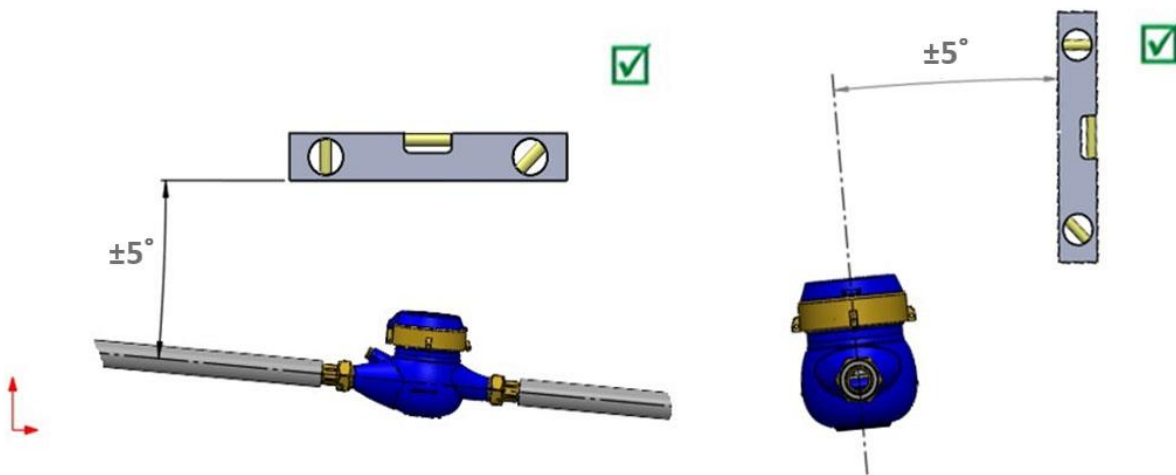
DIMENSIONS				ابعاد					
L	طول کنتور	mm	170	190	200	260	260	300	300
D	سایز رزوه	mm	G3/4B	G1B	G1 ¼ B	G1 ½ B	G2 B	G2 ¼ B	
H	ارتفاع کنتور	mm	103	113	123	133	143	153	
H1	ارتفاع کنتور به انضمام بازشو درب	mm	186	196	206	216	225	234	



■ نحوه صحیح نصب کنتور PERSIA:



* جهت جریان مشخص شده بر روی کنتور می بایست هم محور جریان خط بهره برداری باشد.



* طبق بند ۷-۴-۲-۲-۱-۲-۱ استاندارد ملی ایران شماره ۱۹۹۹۱-۲-۱۹۹۹۱ سال ۱۳۹۴ حداکثر انحراف در زاویه نصب نسبت به محور جریان ، چه در حالت افقی و چه در حالت عمودی $\pm 5^\circ$ می باشد.



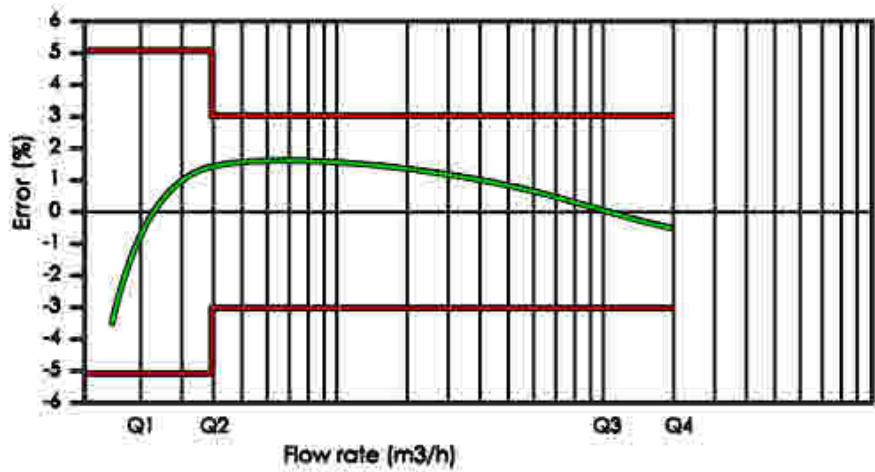
* طبق بند ۴-۲-۴ استاندارد ملی ایران شماره ۱۹۹۹۱-۱-۱۳۹۴ و با توجه رده دمایی کنتور آب مدل PERSIA ، کمینه دمای مجاز آب 0.1°C و بیشینه دمای مجاز آب 50°C در هنگام بهره برداری می باشد.





* طبق بند ۶-۴ استاندارد ملی ایران شماره ۱-۱۹۹۹۱-۱ سال ۱۳۹۴ و با توجه رده فشاری کنتور آب مدل PERSIA، کمینه فشار مجاز آب ۰/۳ bar و بیشینه فشار مجاز آب ۱۶ bar در هنگام بهره برداری می باشد.

■ نمودار خطای اندازه گیری کنتور آب مدل PERSIA:



■ نمودار افت فشار کنتور آب مدل PERSIA:

